

Visão geral da tecnologia J-Brain Cargo®

A JCR é a primeira empresa a garantir a aprovação de uma terapia concebida para atravessar a barreira hematoencefálica (BHE) e penetrar no sistema nervoso central (SNC) no Japão em 2021.

O que é J-Brain Cargo®?

J-Brain Cargo® é uma tecnologia inovadora que nos permite desenvolver terapias que atravessam a BHE e penetram no SNC.

Por que uma terapia para tratar um distúrbio de armazenamento lisossômico (LSD) precisa atravessar a BHE para ser eficaz?

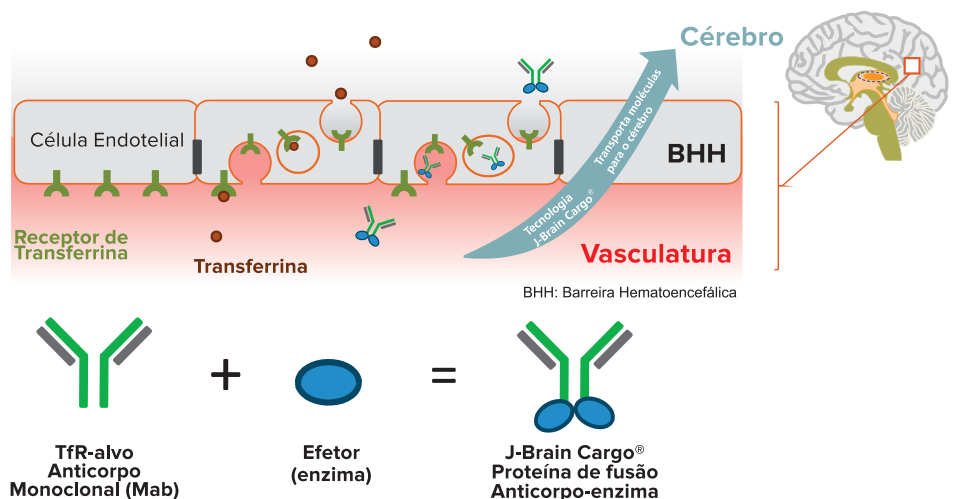
Terapias anteriores para tratar LSDs não foram capazes de atravessar a BHE para penetrar no SNC

- Essas terapias não foram capazes de tratar as complicações do SNC das LSDs. Elas só foram capazes de tratar os sintomas somáticos ou corporais da doença
- As complicações do SNC costumam ser graves, resultando em atrasos no desenvolvimento, afetando a cognição, o comportamento, a memória e, acima de tudo, o prognóstico
- Essas complicações afetam tanto a independência quanto a qualidade de vida dos pacientes e de seus cuidadores

Como funciona o J-Brain Cargo®?

- O J-Brain Cargo® nos permite desenvolver terapias enzimáticas que penetram o SNC e, assim, tratam sintomas da doença no SNC, além de tratar a doença no resto do corpo.
- A plataforma de tecnologia J-Brain Cargo® possui um perfil de segurança consolidado.

Mecanismo de ação J-Brain Cargo® que carrega a enzima através da barreira hematoencefálica



Para mais informações, acesse:

→ jcrpharm.com.br ✉ sac@jcrpharm.com.br

Copyright © 2023 JCR Pharmaceuticals Co., Ltd. Todos os direitos reservados



Como usamos o J-Brain Cargo® para desenvolver terapias para LSDs?

- Somos líderes no desenvolvimento de terapias para LSDs raros e ultra-raros usando nossa plataforma de tecnologia J-Brain Cargo®
- Estamos criando terapias para doenças que não possuem tratamentos aprovados, bem como doenças que exigem o desenvolvimento de um melhor padrão de tratamento
- Nós nos esforçamos para expandir as possibilidades para os pacientes acelerando o avanço médico globalmente com 17 programas em desenvolvimento, incluindo dois em estágio clínico e um já aprovado no Japão

Tratamento para MPS



Atualmente, existem algumas **terapias de reposição enzimática** (TREs, que substituem as enzimas defeituosas em pessoas com LSDs) aprovadas pela ANVISA do Brasil para tratar várias formas de MPS.^{1,2} Além disso, o transplante de células-tronco hematopoiéticas (TCTH) demonstrou ser uma opção de tratamento para algumas LSDs.

O tratamento adicional para MPS concentra-se principalmente no **controle dos sintomas**. Esse tratamento pode exigir uma equipe de especialistas –por exemplo, fonoaudiólogos para ajudar com problemas auditivos, oftalmologistas para ajudar com problemas de visão, ortopedistas para ajudar com problemas esqueléticos e assim por diante.¹

Cirurgias podem ajudar em alguns casos, como no tratamento de sintomas como a síndrome do túnel do carpo e malformações esqueléticas. Fisioterapia e exercícios também podem ajudar a melhorar a rigidez articular.¹

Para saber mais sobre as terapias investigativas para MPS I e II atualmente em desenvolvimento através de ensaios clínicos em todo o mundo, acesse clinicaltrials.gov.

Referências:

1. National Organization for Rare Disorders. Mucopolysaccharidoses. <https://rarediseases.org/rare-diseases/mucopolysaccharidoses/>. Acesso em 25 de maio de 2021.
2. Safary A, Akbarzadeh Khiavi M, Mousavi R, et al. Enzyme replacement therapies: what is the best option? *Bioimpacts*. 2018;8(3):153–57.

Para mais informações, acesse:

→ jcrpharm.com.br ✉ sac@jcrpharm.com.br

Copyright © 2023 JCR Pharmaceuticals Co., Ltd. Todos os direitos reservados

